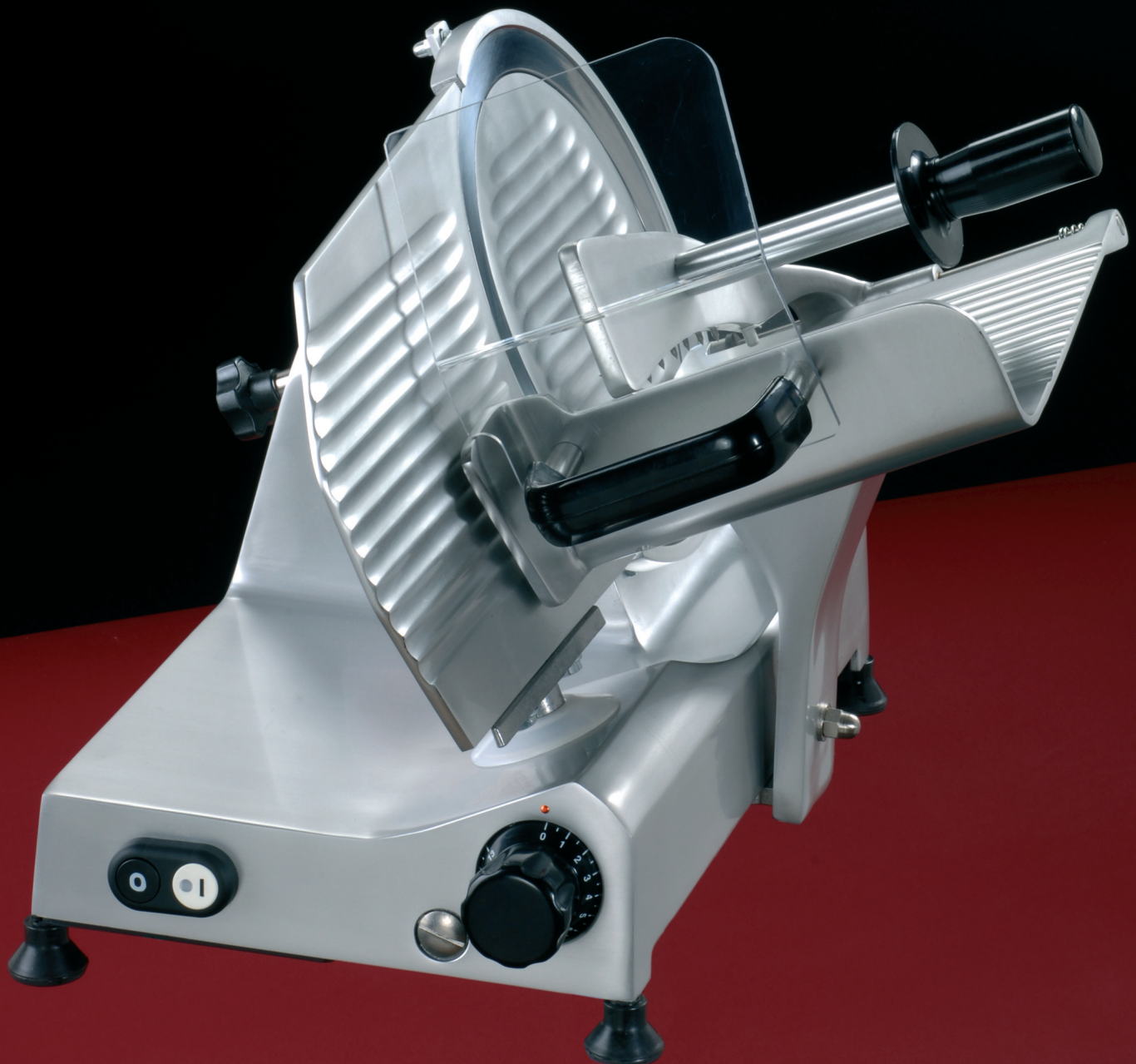
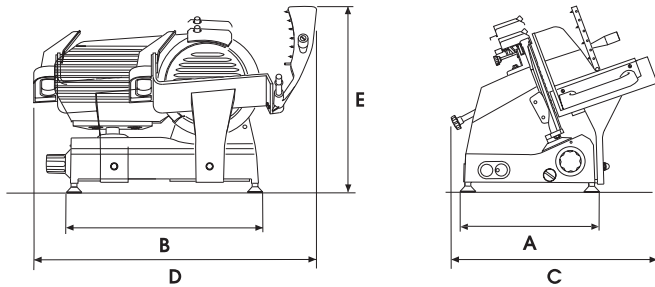


F 250 ES

CE professionale





F 250 ES

| | |
|------|------|
| A mm | 290 |
| B mm | 440 |
| C mm | 425 |
| D mm | 620 |
| E mm | 370 |
| kg | 15,5 |

I L'affettatrice modello **F 250 ES** costruita in lega di alluminio trattata anodicamente ha il vantaggio di una rapida pulizia ed assoluta igiene. Il regolatore dello spessore di taglio da 0 a 16 mm è molto sensibile e permette una regolazione decimale. L'affilatoio di facile montaggio semplifica il lavoro dell'utente mantenendo efficiente il taglio perfetto della merce. Il piatto montato su cuscinetti a sfera ha una scorrevolezza eccezionale e permette di tagliare salumi pesanti, arrostiti, formaggi, pesce, carni dure ed altro.

CARATTERISTICHE TECNICHE

| | F 250 ES |
|---|--------------|
| Motore monofase * 115-220-240V-50-60Hz | HP 0,30 |
| Ø Lama | mm 250 |
| Giri lama al minuto | r.p.m. 300 |
| Spessore di taglio | mm 0÷16 |
| Taglio utile: L x H | mm 220 x 190 |

Garanzia: 2 anni - Escluse le parti elettriche.
Accessorio affilatoio in dotazione - * Motore ventilato.

EN The **F 250 ES** model slicer made of anodised aluminium alloy permits rapid cleaning and meets the most demanding sanitation requirements. The decimal thickness regulator ranging between 0 and 16 mm is highly precise. This slicer comes with separate (F 250 ES) blade sharpener for effective and sharp cutting. The plate mounted on ball bearings features exceptionally smooth running to cut heavy sausages, roasts, cheese, fish, compact meat and other products.

SPECIFICATIONS

| | F 250 ES |
|--|--------------|
| Single-phase motor * 115-220-240V-50-60Hz | HP 0,30 |
| Ø Blade | mm 250 |
| Rpm | r.p.m. 300 |
| Cut thickness range | mm 0÷16 |
| Cut: L x H | mm 220 x 190 |

Warranty: 2 years excepts electrical parts.
Accessory included: blade sharpener - * Ventilated motor.

FR La trancheuse modèle **F 250 ES** construite en alliage d'aluminium anodisé, peut être nettoyée rapidement et garantit une hygiène absolue. L'épaisseur des tranches est établie par un régulateur très sensible sur base décimale et peut varier de 0 à 16 mm. Simple à monter, l'affûteur aide l'utilisateur à maintenir un tranchant parfait. Le glissement du plateau monté sur des paliers a un mouvement exceptionnellement coulant permettant ainsi de couper des saucissons volumineux, des rôtis, des fromages, du poisson, des viandes compactes etc.

SPECIFICATIONS

| | F 250 ES |
|--|--------------|
| Moteur monophasé * 115-220-240V-50-60Hz | HP 0,30 |
| Ø lame | mm 250 |
| Rpm | r.p.m. 300 |
| Épaisseur de coupe | mm 0÷16 |
| Surface de coupe: L x H | mm 220 x 190 |

Garantie: 2 années à l'exception des pièces électriques.
Accessoire inclus: Affûteur - * Moteur ventilé.

DE Die Aufschnittmaschine **F 250 ES** ist aus einer eloxierten Aluminiumlegierung hergestellt und weist den Vorteil auf, dass sie schnell zu reinigen und absolut hygienisch ist. Die Einstellvorrichtung für die Schnittstärke von 0 bis 16 mm ist hochempfindlich und erlaubt eine Dezimaleinstellung. Das leicht zu montierende Schleifgerät erleichtert die Arbeit des Benutzers, indem es den Schnitt der Ware immer einwandfrei erhält. Der auf Kugellagern montierte Teller hat eine außergewöhnliche Gleitfähigkeit und erlaubt es, auch kompakte Wurstsorten, Braten, Käse, Fisch, festes Fleisch und anderes zu schneiden.

TECHNISCHE EIGENSCHAFTEN

| | F 250 ES |
|---|--------------|
| Einphasen-Motor * 115-220-240V-50-60Hz | HP 0,30 |
| Ø Klingendurchmesser | mm 250 |
| Messerumdrehung | r.p.m. 300 |
| Schnittstärke | mm 0÷16 |
| Nutzschnitt: L x H | mm 220 x 190 |

Garantie: 2 Jahre ausgenommen elektrische Teile.
Mitgeliefertes Zubehör: Schleifgerät - * Belüfteter Motor.

E La máquina de cortar jamón modelo **F 250 ES** fabricada en aleación de aluminio anodizada tiene la ventaja de brindar absoluta higiene y limpieza rápida. El regulador del espesor de corte de 0 a 16 mm es muy sensible y permite la regulación decimal. El afilador muy fácil de montar simplifica el trabajo del usuario manteniendo eficiente el corte perfecto del alimento. El plato montado sobre cojinetes de bolas tiene un deslizamiento excepcional y permite cortar embutidos pesados, asados, quesos, pescados, carnes duras y demás.

CARACTERÍSTICAS TÉCNICAS

| | F 250 ES |
|--|--------------|
| Motor monofásico * 115-220-240V-50-60Hz | HP 0,30 |
| Ø Cuchilla | mm 250 |
| Rpm | r.p.m. 300 |
| Espesor de corte | mm 0÷16 |
| Corte útil: L x H | mm 220 x 190 |

Garantía: 2 años - Partes eléctricas excluidas.
Accesorio: Afiladora en dotación - * Motor ventilado.